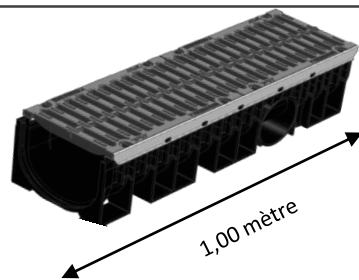


## DR202EF/ Caniveau park largeur 200 mm int. / 250 mm ext. / Profondeur 2 GRILLE FONTE CLASSE E600

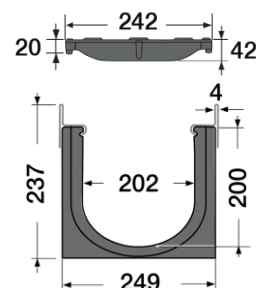
### FONCTION :

Permet l'évacuation des eaux de ruissellement. Conforme à la norme NF EN 1433 **CE**, il peut être mis en œuvre dans les zones de circulation de Groupe 5 Classe E600 (zones soumises à des charges à l'essieu élevées, telles que cours d'usine, zones portuaire, docks...).

Ce caniveau respecte les exigences liées à l'accessibilité des personnes à mobilité réduite.



EN 1433 **CE**



### DESCRIPTION :

Il est composé de :

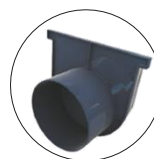
- un corps de caniveau injecté en PP noir recyclé, avec un système d'emboîtement mâle / femelle ;
- 2 feuillures en acier galvanisé ;
- 2 grilles passerelles fonte de classe E600 et couleur noire ;
- 4 écrous et vis de fixation par grille (8 au total).



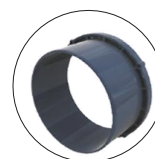
### ACCESSOIRES :

Le raccordement au réseau peut être réalisé grâce aux accessoires en PVC :

- Fond/naissance d'extrémité Ø 160 – **NZDR202** ;
- Piquage pour sortie verticale ou latérale Ø 160 ou 200 – **SZDR20 & SBDR20** ;
- Piège à sable EKSO en PVC Ø 200– **PS200B**



NZDR202



SZDR20  
SBDR20



PS200B

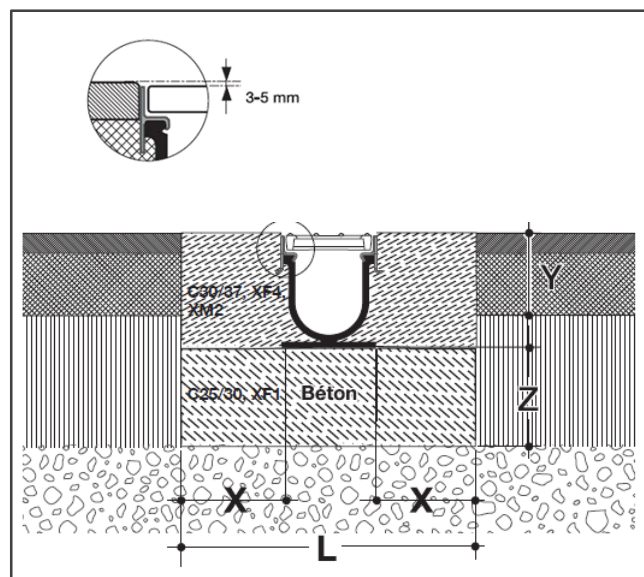
### CARACTERISTIQUES :

- Classe de résistance : E600 (EN1433)
- Longueur : 1 m
- Largeur utile : 202 mm
- Profondeur utile : 200 mm
- Type de grille : Fonte
- Surface d'avalement : 810 cm<sup>2</sup>/ml
- Section hydraulique : 359 cm<sup>2</sup>
- Dimension des fentes : 19,5 x 204 mm
- Poids : 31,2 kg

### MISE EN OEUVRE :

X = 200 mm, L = 650 mm

Z = 200 mm, Y = 240 mm



Exemples de mise en œuvre

Août 2020